

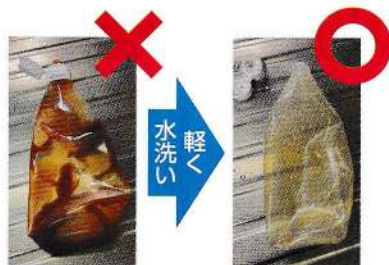
汚れなどはどの程度まで落とせば大丈夫なの？

カップ麺の容器



水ですすいで固形物が残っていなければOK

ケチャップやマヨネーズの容器



水ですすいであればOK

ポテトチップスの袋



少し油分があっても、中身をしっかりと出せばOK

シールや値札、塗装などのコーティングはそのままOK



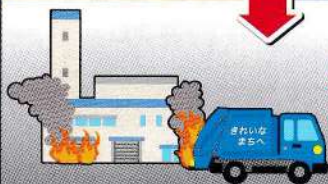
汚れで分別区分に迷ったら、「プラスチック資源」へ

絶対に入れてはいけないもの!!

充電電池、充電電池を使用した製品



小型家電又は家電量販店



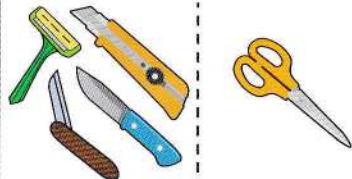
火災の危険があります

スプレー缶・ライター



スプレー缶・ライター

カッター・はさみ等の刃物



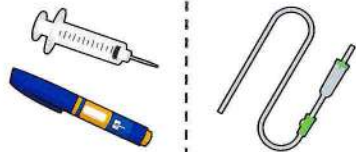
破砕ごみ

資源物(金属類)



収集時・選別時に危険です

感染性のおそれのある医療用品



医療機関等への返却

可燃ごみ



作業員に感染のリスクがあります

出し方に注意

大型プラスチック資源の指定29品目以外で、長辺が30cmよりも長いプラスチック素材のもの



30cm以下に切断してプラスチック資源

プラスチック素材と他素材の複合製品だが、他素材を簡単に取り外せるもの



プラスチックだけにして、プラスチック資源

ペットボトル



透明ペットボトル

ペットボトル



色つきペットボトル

プラスチック資源

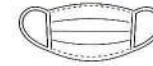
ゴム製品・マスク



ゴムホース



ゴム手袋



マスク (プラスチック製のものを含む。)

可燃ごみ

分別したプラスチックはどうなる？

リサイクル業者で物流用のパレットや再生品原料にリサイクルされます。



この取組みは、2050ゼロカーボンシティの実現(CO₂排出量の削減)と最終処分場の延命を目的としています。

【問い合わせ】松本市環境エネルギー部環境業務課 TEL: 0263-47-1096 FAX: 0263-40-1335 E-mail: kankyo-s@city.matsumoto.lg.jp